

# GOOUT CAMP<sup>▲</sup> vol.16

2021年4月23日(金)・24日(土)・25日(日)

## 新型コロナウイルス感染症予防対策

本対策は、2021年3月24日(水)現在の感染症予防対策となります。  
今後、政府や行政からの指導・方針・見解があった場合、  
都度協議を行い、対策を更新していきます。

基本事項	.....	P1
来場者対策	.....	P3
関係者対策	.....	P7
消毒液設置&検温ポイント / 備品一覧	.....	P11
サイン一覧	.....	P15

## 来場者・関係者(運営制作スタッフ・ボランティア・出展者・出演者・他関係者) 共通

### ■事前



[開催当日までの体調管理]  
自身で体調管理・感染防止に努めること。



[個人情報の取得]  
来場者・運営制作スタッフ・ボランティア・出展者・出演者・他関係者の個人情報を取得。  
※必要に応じて保健所等の公的機関へ提供する場合があることを了承頂く。



[新型コロナウイルス接触確認アプリ (COCOA) COVID-19 Contact-Confirming Application]  
詳細 [https://www.mhlw.go.jp/stf/seisakunitsuite/bunya/cocoa\\_00138.html](https://www.mhlw.go.jp/stf/seisakunitsuite/bunya/cocoa_00138.html)

- 来場者(中学生以上のチケットが必要な方を対象とする)：登録をお願いする。
- 運営制作スタッフ・ボランティア・出展者・出演者・他関係者：登録をするものとする。

### ■会期中



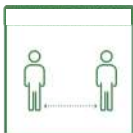
[検温]  
37.5℃以上の発熱等の症状がある場合、  
参加をお断り。



[マスク着用]  
原則マスクを着用。熱中症対策・飲食等にてマスクを外す場合は、身体的距離を十分に確保し、会話や大声での発話は控えること。



[こまめな消毒]  
場内各所に手指消毒用の消毒設備を設置。  
自身でも携帯消毒液等を持参し、  
こまめな消毒・手洗いを励行。



[ソーシャルディスタンス]  
密集を避け、身体的距離を十分に確保すること。

### ■運用



[感染症対策員の設置]  
感染防止対策の運用、来場者への対応、感染症予防備品のメンテナンスなど専任の対策員を設置し対応



以下に該当する者は参加をお断り

- ・37.5℃以上の発熱、咳、下痢、味覚障害、嗅覚障害等の症状のある方。
- ・参加日から遡り、過去14日以内に新型コロナウイルス感染症の濃厚接触者であることが判明した方。
- ・同居家族や身近な知人の感染が疑われる者。
- ・参加日から遡り過去14日以内に政府から入国制限、入国後の観察期間を必要とされている国、地域等への渡航及び当該国、地域の在住者との濃厚接触がある方。



設営-本番-撤収までの期間において、感染が疑われる者が発生した場合

1. 37.5℃以上の発熱や倦怠感など、感染が疑われる症状等を発症した場合、救護テントに来て頂き、他の来場者・スタッフ等と接触しない個室のテントにて問診を行う。(設営・撤収時は運営本部にて対応)
2. 問診後、イベント主催者(運営本部)より保健所・医療機関等へ連絡、感染の疑いがある方の症状等を伝え、指示を仰ぎ、適切な対応を行うこととする。その間当該者は外には出ず、個室テント内にて待機。保健所等へ症状等を伝える際は、当該者と保健所等とが直接話す場合もある。
3. 保健所等からの指示による対応後、当該者は原則退場頂くこととする。退場後の行動についても(医療機関を受診頂く・自宅待機など)、保健所等からの指示に従うものとする。
4. 感染が疑われる症状を発症された方が出た場合、実行委員会・運営本部協議の上、プログラムの中断、またはイベントを中止とする場合がある。来場者にあたっては、中断・中止となった際のチケットの払い戻し対応は無い。予め周知の上ご了承頂く。  
※保健所等の公的機関から要請があった場合には、必要な情報提供を行うこととする。

#### 【緊急連絡先】

静岡県発熱等受診相談センター  
050-5371-0561

## 健康管理責任者・健康管理者

■各セクションに『健康管理者』を選任し、スタッフの体調管理にあたる。健康管理者は万が一、セクション内等から感染の疑いがあるスタッフが出た場合、運営本部内『健康管理責任者』へただちに連絡をする。イベント終了後14日間、『健康管理責任者』は各スタッフに対して発熱症状や著しい体調不良を訴えるスタッフが発生した場合、会場担当者と当該情報を共有、また連携し保健所や医療機関によるヒアリング等に対応する。

### ■健康管理責任者

セクション	氏名
運営本部 (警備・車両誘導・まかない)	(有)en/アースガーデン / 木村 健太
主催 (感染症対策員)	(株)三栄 取締役 / 高橋氏

### ■健康管理者

セクション	氏名
主催	(株)三栄 / 深作 雄司
STAGE	(有)ボーゲン / 沼部 勇人
出展管理	(株)アウトオブドア / 鈴木駿矢
関係者受付	(株)ヨンロクニ / 宮川 哲
エントランス	(株)グリーンオニオン / 小林 雄一
ふもと村	院南 竜介
インフォメーション ボランティア管理	NPO法人ボランティアインフォ / 北村 孝之
キッズフィールド コンテンツ/ワークショップ	(株)自然教育研究センター / 村上 友和
会場設営	オムニインターナショナル(株) / 檀 大介
救護	(有) オフィスモリ / 森 久志

## HP公開ガイドライン

# GOOUT CAMP

## vol.16

安心・安全にキャンパイベントを楽しむために。

## 新型コロナウイルス 感染拡大防止ガイドライン

GO OUT CAMP vol.16は新型コロナウイルス感染拡大防止対策として、会場に滞在する人数をGO OUT JAMBOREE 2019の半数以下となる3,000名以内に制限するほか、本ガイドラインに基づいて対策を実施いたします。運営関係者、出演者、出演者が感染拡大防止対策を徹底して行うことで、安心・安全なイベントを開催いたします。そしてご来場いただく皆さまにも、以下の感染予防対策をご自身でしっかりと行っていただき、安心して楽しめるイベントをぜひ一緒に作り上げていただけますようお願いいたします。

※本対策は、2021年1月29日（金）現在のガイドラインとなります。

今後、政府や行政からの指導、方針、見解があった場合、都度協議を行い、ガイドラインを更新してまいります。

### ご来場いただく前に



#### 体温の測定

ご入場前の検温にて37.5度以上の体温が検知された場合、入場をお断りさせていただきます。自宅を出発する前にご自身でも体温を計り、体調が優れない場合は参加をしないでください。お子様を連れてご参加の場合は、お子様の検温も出発前に計ってください。また、同乗者の検温確認も忘れずに行ってください。来場時の検温で37.5度以上の熱のある方が準内にいた場合、他の方は37.5°C以下でも、グループ全員がご参加いただけません。しっかりと全員の検温を出発前に確認してください。

#### 来場者全員から個人情報を取得させていただきます。

中学生以上のチケットが必要なご来場者は、個人情報をフォームにご入力ください。代表者がまとめて入力することはできません。必ず個々にご入力ください。中学生以下のお子様とご来場の場合は、個人情報フォームにお子様の情報もご入力ください。スムーズに受付ができるように、ご来場前にフォームへのご入力をお願いいたします。個人情報をご入力いただけない場合、ご入場をお断りさせていただきます。必要に応じて保健所等の公的機関へ情報を提供する場合がございます。

個人情報登録は下記URLから行ってください。  
[https://docs.google.com/forms/d/e/1FAjQLS9g70a7TatVtA-Tzmg45RtX7EKt05hu-mL8mcKoh-A/viewform?usp=share\\_sheet](https://docs.google.com/forms/d/e/1FAjQLS9g70a7TatVtA-Tzmg45RtX7EKt05hu-mL8mcKoh-A/viewform?usp=share_sheet)



#### 新型コロナウイルス接触確認アプリ「COCOA」の登録

中学生以上のチケットが必要なご来場者は、ご来場前に新型コロナウイルス接触確認アプリ「COCOA」のご登録をお願いいたします。同アプリにて感染者との濃厚接触が判明した場合、その方はご参加いただくことは出来ません。

新型コロナウイルス接触確認アプリ（COCOA）について  
[https://www.mhlw.go.jp/stf/seisakunitsuite/bunya/cocoa\\_00138.html](https://www.mhlw.go.jp/stf/seisakunitsuite/bunya/cocoa_00138.html)  
 ダウンロードは上記URL内から行うことができます。



#### 参加のマストアイテム

イベント参加のマストアイテム、マスク、消毒液、チケットを持って、安全運転でご来場へお越しください。チケットを忘れた場合入場することができないので、必ず出発前にチケットの所在確認を忘れずに行いましょう。

#### 以下の方の入場をお断りします。

チケット購入者の方で、以下の条件に該当される場合、ご来場をお断りさせていただきます。

- 37.5°C以上の発熱、咳、下痢、味覚障害、嗅覚障害等の症状のある方。
- 開催日から遡り、過去14日以内に新型コロナウイルス感染者の濃厚接触者であることが判明した方。
- 同居家族や身近な知人の感染が疑われる方。
- 開催日から遡り、過去14日以内に政府から入国制限、入国後の観察期間を必要とされている国、地域等へ渡航及び当該国、地域の在住者との濃厚接触がある方。

上記に該当された場合、事前に行方委員会までご連絡をお願いします。  
 GO OUT CAMP実行委員会 info@goutcamp.jp

### ご入場時

会場内での新型コロナウイルス感染拡大防止対策へのご協力をお願いします。



#### マスク着用

飛沫感染を防ぐためマスクの着用（未就学児を除く）をお願いします。咳やくしゃみをされる際は「咳エチケット」にご協力ください。ご自身のテントサイト以外では、必ずマスクの着用をお願いいたします。飲食時や熱中症対策としてなど、マスクを外す場合はソーシャルディスタンスの確保、大きな声での会話をお控えください。



### 入場時体温測定、個人情報登録確認。

入場ゲートで非接触型体温計による検温を実施します。  
37.5度以上の体温が検知された場合、入場をお断りさせていただきます。  
個人情報フォームの登録画面をご提示ください。

## 会場内

詳細/補足：P.6参照



### ソーシャルディスタンス

キャンプサイトの利用については、他のお客様とのスペースを十分に確保してテント・タープを設置してください。  
会場内ではできるだけ人と人が接触しない間隔を保つようお願いいたします。



### ステージ前でのライブ鑑賞

- ・ステージ前では密集を避け、他のお客様と十分な距離を保ってください。
- ・ステージフロア前方には適切な距離を保てるようにイスやベンチを配置する予定です。着席もしくはイス前に立って観覧してください。  
なお、イス・ベンチの数には限りがございます。場所取りや長時間の専有は禁止です。各演目ごと離席いただくなど、譲り合ってください。  
長時間の専有が受け入れられた場合は、スタッフから移動の声掛けをする場合があります。
- ・ステージフロア後方はスタンディングエリアとなります。お客様同士で適切な距離を保ってください。
- ・混雑状況によって入場制限や、スタッフからお声掛けする場合がございます。スタッフの指示には必ず従ってください。
- ・出演者との交流（サインや握手など）は控えてください。



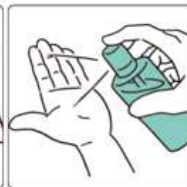
### 会場内での飲食

グループ内でも同じ食器を共有せず各自の食器に取り分けて食事をし、回し飲み、回し食べなどしないようお願いいたします。また、対面での飲食を避けるなど、感染対策をしっかり行ってください。



### 酔いすぎ厳禁

ルールが守れないほどの酔いすぎは禁止です。アルコールの摂取は節度を持ってお願いします。



### 個々でも感染予防対策を

会場内に消毒液のアルコールを設置していますが、個々でも携帯用消毒液や除菌シート等の感染症対策グッズのご持参をお願いいたします。  
感染防止のため、こまめな手洗い、うがいを行ってください。  
会場内では、過度な大声を出さないよう厳禁ください。

## 開催中に感染が疑われる場合の対処方法

・37.5°C以上の発熱や倦怠感など、感染が疑われる症状を発症された場合は、教護テントまでお越しください。

・他の来場者と接触しない個室のテントにて問診を行います。

・問診後、イベント主催者から保健所へ連絡し、感染の疑いがある方の症状等を伝え、保健所からの指示を仰ぎ、適切な対応を行います。その間当該のお客様は外には出ず、個室テント内に待機頂きます。保健所へ症状等を伝える際は、お客様と保健所とで直接お話しして頂く場合がございます。

・保健所からの指示による対応後、当該のお客様には原則退場頂きます。退場後の行動についても（医療機関を受診頂くなど）、保健所からの指示に従うものとします。

・感染が疑われる症状を発症された方が出た場合、実行委員会・運営本部協議の上、プログラムの中断、またはイベントを中止する場合があります。中断・中止となった際のチケットの払い戻しはいたしません。予めご了承ください。

### 【連絡先】

静岡県発熱等受診相談センター  
050-5371-0561



## GO OUT CAMP vol.16感染拡大防止の主な取り組み

### 会場管理について

- 来場者の人数を制限し、来場者同士の距離がしっかりと確保される会場を作ります。
- 駐車場での荷下りしなどで、多くの人が集まる可能性を回避するため、キャンプサイトは全面オートキャンプにて開催します。
- 会場内各所に手指消毒液を設置します。
- 高頻度接触部(水場、トイレ、売店など)の消毒を定期的に行います。
- ステージ演目間に、感染拡大防止対策についての注意喚起アナウンスを定期的を実施します。
- 混雑する出展ブースにおいては、前後のお客さんと距離を取って、お買い物や、ブースのチェック、体験などをお楽しみいただけます。

### 来場者について

- マスクの着用を義務付けします。
- 入場時の検温を実施します。
- 個人情報登録を義務付けします。
- 接触確認アプリ(COCCOA)への登録をお願いします。
- 来場者へ、大声で話をしない、過度な声援や歌唱をしないよう注意喚起を行います。

### 出展関係者・運営関係者について

- 全ての出展関係者・運営関係者の個人情報を取得し、感染が覚えた場合、保健所等の公的機関へ情報を提供すると共に、感染対策にあたります。また、個人情報保護の観点より、個人情報の保管には十分に注意します。
- 検温等の体調管理、手指の消毒、マスクの着用を徹底します。
- 接触確認アプリ(COCCOA)への登録をお願いします。
- 出展ブースにおける来場者への注意喚起および高頻度接触部(ブース内、キャッシュレナーなど)の定期的な消毒等の衛生管理を徹底します。

## 全てのスタッフ・出演者の取り組みについて

※37.5度以上の発熱・咳・下痢・味覚障害・嗅覚障害等の症状がある方、準備期間含む参加日から遡り、過去14日以内に新型コロナウイルス感染者との濃厚接触であることが判明した方、同居家族や身近な知人の感染が疑われる方、過去14日以内に政府から入国制限、入国後の観察期間を必要とされている国・地域等への渡航及び当該国・地域の在住者との濃厚接触がある方は、会場準備、開催日、撤収日までのすべての期間において、参加不可といたします。

※主催および運営スタッフは、会場準備、開催日、撤収日まで、毎朝各自検温を行なうことを義務付け、37.5度以上の発熱がある場合には、各セクションの責任者に報告し、イベントへの参加は禁止します。また、出演者に発熱者が出た場合には、出展キャンセルとし、自宅待機など、保健所の指導に基づいた適切な措置をとります。

※来場者と同様に、主催、運営、出演者、出展者など、会場内に入るすべてのスタッフの個人情報を取得します。

※会場内に入るすべてのスタッフは、新型コロナウイルス接触確認アプリ「COCCOA」をダウンロードするものとします。開アプリにて感染者との濃厚接触が判明した場合、該当者はイベントへの参加を禁止します。

※地域の飲食店、温泉施設の利用は、現地自治体の指導に従い、地域住民に配慮した行動をします。

## 制作・運営・出展スタッフの取り組みについて

### 業務にあたり

- マスク着用の義務化。
- 衣類は毎日違うものを着用する。
- 毎朝の検温を実施する。
- 体調不良の場合は必ず休養する。
- 対面で食事や会話をしない。
- 共有する物品(テーブル、イス等)は、定期的に消毒。
- 大浴場は人数制限を設けて使用する。

### 健康管理者の設定

各セクションに「健康管理者」を選任し、スタッフの体調管理にあたる。健康管理者は万が一、セクション内等から感染の疑いがあるスタッフが出た場合、運営本部内健康管理責任者へたんに連絡をする。イベント終了後14日間、健康管理責任者は各スタッフに対して発熱症状や著しい体調不良を訴えるスタッフが発生した場合、会場担当者当該情報を共有、また連携し保健所や医療機関によるヒアリング等に対応する。

●出展ブースにおける来場者への注意喚起および高頻度接触部(ブース内、キャッシュレナーなど)の定期的な消毒等の衛生管理を徹底します。

●不特定多数の利用者が触れる場所(トイレ、ドア、水場、等)においてはこまめな消毒を行います。

●作業の前後に手洗いや手指消毒を行なうとともに、不特定多数の方が触る備品、機器類はこまめな消毒を行ないます。

●ゴミ処理を行なうスタッフは、手袋の着用および作業後の手洗い、消毒を行ないます。

●キャンプ宿泊の場合、ひとつのテントに数人で宿泊せず、各自個人テントを使用します。

### ケータリングと食事について

●食事の提供はビュッフェ形式ではなく、できるだけお弁当形式での提供とし、使い捨て容器の使用を徹底する。スタッフ個人が持ち込みした容器、カップ等は、本人が使用する場合のみ使用可とする。

●食事の際は、互いの距離を確保し、互いに向き合う事のないよう徹底いたします。また、テーブルや椅子等の備品はこまめな消毒を行います。

●出演者ケータリングは、缶飲料もしくはペットボトル飲料に限り、タオルやコップなどは使い捨てのものを使用します。

●食事、ケータリングを扱うスタッフは、事前に手洗い手指消毒を徹底します。

●出演者や制作関係者は、楽屋および会場内における、過度のアルコール摂取を禁止します。

### 出演者・関係者の取り組みについて

●出演者に関しましては、リハーサルや本番など、ステージに向かう直前までマスク着用を徹底いたします。手洗い、うがいを徹底いたします。

●出演者に密着するスタッフは必要最小限での参加といたします。

●密を避けるために、出演者(とそのスタッフ)の会場入りから退出までの時間を設定する場合があります。

●楽屋や控えテントの定期的な換気を行います。

●感染予防のためボーカル、コーラスマイクは各出演者ごとに消毒し、原則持ち込みといたします。

●現業、取材、関係者、出演者の家族、友人など、主催運営スタッフ以外の入場者について、個人情報登録、新型コロナウイルス接触確認アプリ「COCCOA」のダウンロード等、来場者、スタッフ同様の感染対策を行います。ご協力いただけない場合は、会場内への入場をお断りさせていただきます。

制作及び運営スタッフ(協賛、出展含む)は、出演者・スタッフ全員に対し、準備期間含む参加日の2日前までに、新型コロナウイルス感染拡大防止ガイドラインの内容の周知を行います。

## ソーシャルディスタンス -詳細/補足- 来場者用トイレ

### ■来場者用トイレ 主要3箇所

- 1.草原中央トイレ
- 2.牛舎トイレ
- 3.富士山トイレ(ステージ,出展エリア内)

- ・運営本部スタッフが適宜巡回し、トイレの利用状況を把握。待機列において距離の確保が取れていないと判断した場合は、来場者へ声かけを行い、距離を取って頂くように促す。
- ・予め間隔を取る為の目印を足下に設置し(ラインマーカー等を使い)、合わせてサイン掲示。密集を未然に防ぐことに努める。

[サイン例]



## ソーシャルディスタンス -詳細/補足- GO OUT STAGE



: イスエリア ※在庫 : 200脚 / 最大100~120脚の設置を想定

: スタンディングエリア



: 演奏中は運営本部スタッフ1~2P+@が客席フロア対応として稼働。混雑状況に応じて入場規制を実施。

### ■オフィシャルHP公開ガイドライン

- ・ステージ前では密集を避け、他のお客様と十分な距離を保ってください。
- ・ステージフロア前方には適切な距離を保てるようにイスやベンチを配置する予定です。着席もしくはイス前に立って観覧してください。なお、イス・ベンチの数には限りがございます。場所取りや長時間の専有は禁止です。各演目ごと離席いただくなど、譲り合って使用してください。

→(有)enにてキャンブイスを最大200脚用意。ステージ舞台前面から最低2mを離し、イスエリア1列目を設定。

長時間の専有が見受けられた場合は、スタッフから移動の声掛けをする場合があります。

- ・ステージフロア後方はスタンディングエリアとなります。お客様同士で適切な距離を保ってください。
- ・混雑状況によって入場制限や、スタッフからお声掛けする場合がございます。スタッフの指示には必ず従ってください。
- ・出演者との交流(サインや握手など)は控えてください。

■ステージ演目間に、感染拡大防止対策についての注意喚起アナウンスを定期的実施することとする。

## 開催当日までの体調管理

- ・自宅での体調管理・感染防止に努め、体調不良の場合は必ず休養すること。

## 個人情報の取得

- ・全ての関係者は、事前に個人情報を申請すること。申請個人情報：氏名・会社名・電話番号・メールアドレス・住所(都道府県市区町村まで)
- ※出演者の個人情報に関しては「氏名」までとする。出演者スタッフ代表者は、出演者全員の緊急連絡先や名簿を作成し、把握すること。出演者の個人情報の取得にあたっては、必要に応じて保健所等の公的機関へ情報を提供する場合があることを周知し、個人情報保護の観点より、個人情報の保管には十分に注意する。

## 接触確認アプリの登録

- 新型コロナウイルス接触確認アプリ「COCOA」を登録するものとする。登録・未登録の確認記録を残すこと。同アプリにて感染者との濃厚接触が判明した場合、判明した時点から該当者はイベントへの参加を禁止とする。
- ・運営制作スタッフ：入場時、運営本部にて登録確認。
  - ※施工業者=OMNIスタッフは、会場設営健康管理者にて実施の上、運営本部へ報告。
- ・ボランティアスタッフ：入場時、ボランティア管理健康管理者が実施。
- ・出演者、出展者、他関係者：入場時、関係者受付にて口頭確認。(記録不要)

## 検温

- 会場入場時、各日毎朝検温を実施。検温結果(体温)を残すこと。
- ・運営制作スタッフ：
  - 4/21(水)~23(金)、26(月)：運営本部にて稼働開始前に検温。
  - 4/24(土)~25(日)：各セクションチーフ=健康管理者がセクション内スタッフの検温を実施(24(土)8:30開場前 / 25(日)稼働開始前) 12時を目安に運営本部へ報告。
  - ※施工業者=OMNIスタッフは、会場設営健康管理者にて実施の上、運営本部へ報告。
- ・ボランティアスタッフ：ボランティア休憩所にて、ボランティア管理健康管理者が実施。
- ・出演者：入場時、関係者受付にて、出演者及び出演者スタッフ全員に対し検温を実施。(記録不要)
- ・出店者：
  - 4/23(金)、24(土)：入場時に関係者受付にて検温を実施。(記録不要)
  - 4/24(土)~25(日)：営業開始前までに、出展管理にて検温を実施。
- ・他関係者：
  - 4/23(金)、24(土)：入場時に関係者受付にて検温を実施。(記録不要)
  - 4/24(土)~25(日)：稼働開始前までに、主催健康管理者にて検温を実施。
- ※37.5℃以上の発熱等の症状がある場合、初回入場時は入場をお断り。会期中はP3「設営-本番-撤収までの期間において、感染が疑われる者が発生した場合」を参照。
- ※初回入場前、自宅での検温を励行。37.5℃以上の発熱等の症状がある場合、自宅待機とし入場を控える。

## マスク着用

- ・飛沫感染を防ぐためマスクの着用を義務化。咳やくしゃみをする際は「咳エチケット」を励行。
- ・飲食時や熱中症対策としてなど、マスクを外す場合はソーシャルディスタンスの確保、大きな声での会話を控えること。
- ・マスクの他、業務内容に応じ、フェイスシールド・手袋等、適正な装備を付けることとする。
- ・出演者には、リハーサルや本番など、ステージに向かう直前まではマスクの着用の協力をお願い。

## こまめな消毒

- ・各所、各セクションに消毒液を設置し作業の前後やトイレ利用後など、こまめな手指消毒を励行。
- ・個々でも携帯用消毒液や除菌シート等の感染症対策グッズのご持参をお願い。
- ・消毒と並行して、感染防止のため、こまめな手洗い、うがいを励行すること。
- ・高頻度接触部(共有する備品(机、イス等)、不特定多数の方が触る備品、機器類等)は各運営セクションにおいて、こまめな消毒を行う。

## ソーシャルディスタンス

- ・身体的距離の確保として、最低1mを目安に距離を確保するように努めること。着席しての作業や食事に際してはお互い距離を確保し対面にならないようにすること。

## 食事

- ・食事の際は、互いの距離を確保し、互いに向き合う事のないようにすること。
- ・回し飲み、回し食べをしないようにすること。
- ・宴会、飲み会は原則禁止とし、感染症予防対策を遵守できないほどの過度のアルコール摂取を禁止とする。



## 宿泊

- ・運営制作スタッフはテント泊を推奨し、また、1人でのテント泊を推奨。一つのテントで複数人で宿泊する場合は、宿泊メンバーの入れ替えを禁止とする。出演者、出展者、他関係者の場内における宿泊は原則テント泊とする。ボランティアスタッフにおいては、原則1人でのテント泊とする。
- ・毛無山荘、まほろば等宿泊施設への宿泊は、1部屋の定員を会場の通常営業時の定員人数に準じ、常時換気を行う。
- ・感染症予防を踏まえ、同部屋に入るメンバーの調整、部屋割りをを行う。

## 入浴

- ・ふもとっばら大浴場の利用は、人数制限を設け(1度の入浴は最大男性12人、女性11人まで)、浴槽の利用は禁止とし、シャワーのみの利用とする。まほろば大浴場も同様にシャワーのみの利用。

## トイレの利用にあたり

- ・トイレ利用時には、蓋を閉めて汚物を流すこととする。トイレ利用後は手洗いの徹底、個人でタオル・ハンカチ等の用意を促す。

## その他

- ・各運営セクションのテントは密閉空間を避けるため、定期的又は常時喚起を行う。
- ・地域の飲食店、温泉施設の利用は、現地自治体の指導に従い、地域住民に配慮した行動をとること。
- ・衣類は毎日違うものを着用すること。
- ・ゴミを処分・処理する場合は、手袋の着用及び作業後の手洗い、消毒を行うこと。
- ・出演者に帯同するスタッフは必要最小限での参加とすること。
- ・出演者のご家族、友人等、出演にあたり必要不可欠とはいえない方の参加は控えること。

## 主催・運営本部が講じる予防対策

- ・感染症予防対策が各所遵守されているか、チェックを行い、遵守されていない場合は指導を行う。
  - ・感染症予防対策に必要な備品類は、主催(株)三栄にて用意し会場各所に設置する。消毒液等の不足が生じないように定期的に点検、補充を行う。
  - ・感染症予防対策を周知するためのサイン類を作成、各所に掲示することとする。
  - ・設営撤去等において、施工会社とも協議の上、十分な時間設定をしスケジュールを作成することとする。
  - ・食事の提供は従来のビュッフェ形式ではなく、ケータリングスタッフが配膳して提供することとする。自身で取り分ける行為は禁止。
  - ・容器は使い捨て容器を使用(個人が持ち込みした容器、カップ等は、本人が使用する場合のみ使用可)
  - ・飲料は缶飲料・ペットボトル飲料等の提供に限る。
  - ・食事、ケータリングを扱うスタッフは、事前に手洗いや手指消毒を徹底する。
  - ・高頻度接触部(共有する備品(机、イス等)、不特定多数の利用者が触れる場所(トイレ、ドア、水場等)、備品、機器類等)はこまめな消毒を行う。会場設備においては、会場へ協力を要請(常設トイレの清掃依頼済み)
  - ・運営本部、各運営セクションのテントなどは密閉空間を避けるため、定期的又は常時喚起を行う。
  - ・来場者及び全ての運営制作スタッフ・ボランティア・出展者・出演者・他関係者の個人情報を取得し、感染が発覚した場合、保健所等の公的機関へ情報を提供すると共に、感染対策にあたることとする。個人情報の取得にあたっては、必要に応じて保健所等の公的機関へ情報を提供する場合があることを周知し、個人情報保護の観点より、個人情報の保管には十分に注意する。
  - ・全ての運営制作スタッフ・ボランティア・出展者・出演者・他関係者に対し、準備期間含む参加日の2日前までに、本「新型コロナウイルス感染症予防対策」の内容の周知を行う。
- 会期中、主催及び運営本部は以下の点を重点的に注意し場内を巡回すること。
- ・原則来場者はマスクを着用。マスクを着用しないでの会話や大声で発話している来場者を見かけた場合は即時声掛けを実施。飲食時や熱中症対策として、マスクを外す事は可。
  - ・トイレや出店待機列、ステージ前での密集が発生しないよう、左記3ポイントを重点的に巡回。距離の確保が取れていないと判断した場合は、来場者へ声かけを行い、距離を取って頂くように促す。密集状況にならないように、サイン等を掲示し密集を未然に防ぐことに努める。
  - ・過度な飲酒やその他要因により、新型コロナウイルス感染症予防対策から逸脱している来場者が見受けられる場合は、即時声掛けをし、状況によっては退場頂く。

## ステージ制作/スタッフが講じる予防対策

- ・仕込み〜リハーサル、撤去等において、十分な時間設定をしスケジュールを作成することとする。
- ・密を避けるために、会場入りから退出までの時間の設定を行い、楽屋は複数出演者での使用を極力控えるよう使用方法を工夫することとする。
- ・ボーカル、コーラスマイクは使い回しをせず各出演者ごとに用意し消毒を徹底。
- ・楽屋、物販の入れ替えの際、定期的に消毒を行う。

## 関係者受付フロー① 出演者

■ステージ制作より、出演者者情報を関係者受付へ共有。

### 1. マスク着用の確認

### 2. 登録情報確認

- ・登録情報を基に、入場者の登録を確認。
- ・未登録者はその場で個人情報を取得(会社名、氏名、電話番号・メールアドレス・住所)

※出演者ご本人の登録個人情報に関しては「氏名」まで。出演者スタッフ代表者にて出演者全員の緊急連絡先や名簿を作成し把握することとする。

### 3. 検温

- ・全出演者、出演者スタッフに対し、非接触型検温計を用い測定。検温結果(体温)を残すこと。

※37.5℃以上の発熱等の症状がある場合は、原則該当者及び車両の同乗者全員の入場をお断り。即時、ステージ制作・運営本部へ情報を共有すること。

### 4. 接触確認アプリの登録

- ・新型コロナウイルス接触確認アプリ「COCOA」の登録を口頭確認。登録・未登録の確認記録を残すこと。

### 5. 通常受付業務

※その他取材、関係者の受付に際しても上記フローに沿うこととする。情報は主催(株)三栄より共有。

## 関係者受付フロー② 出展者

■出展管理、飲食出店管理、キッズ・コンテンツ管理より、出展者情報を関係者受付へ共有。

### 1. マスク着用の確認

### 2. 検温

- ・全出展者に対し、非接触型検温計を用い測定。検温結果(体温)を残すこと。

※37.5℃以上の発熱等の症状がある場合は、該当者及び車両の同乗者全員の入場をお断り。即時、出展管理・運営本部へ情報を共有すること。

### 3. 接触確認アプリの登録

- ・新型コロナウイルス接触確認アプリ「COCOA」の登録を口頭確認。登録・未登録の確認記録を残すこと。

### 4. 通常受付業務

※登録情報の確認は、受付後、出展管理にて行う。

-----  
※搬入出のみの業者受付について(事前に情報登録が難しい業者)

### 1. マスク着用の確認

### 2. 情報登録：右記情報を関係者受付で取得。 会社名・氏名・電話番号

### 3. 検温

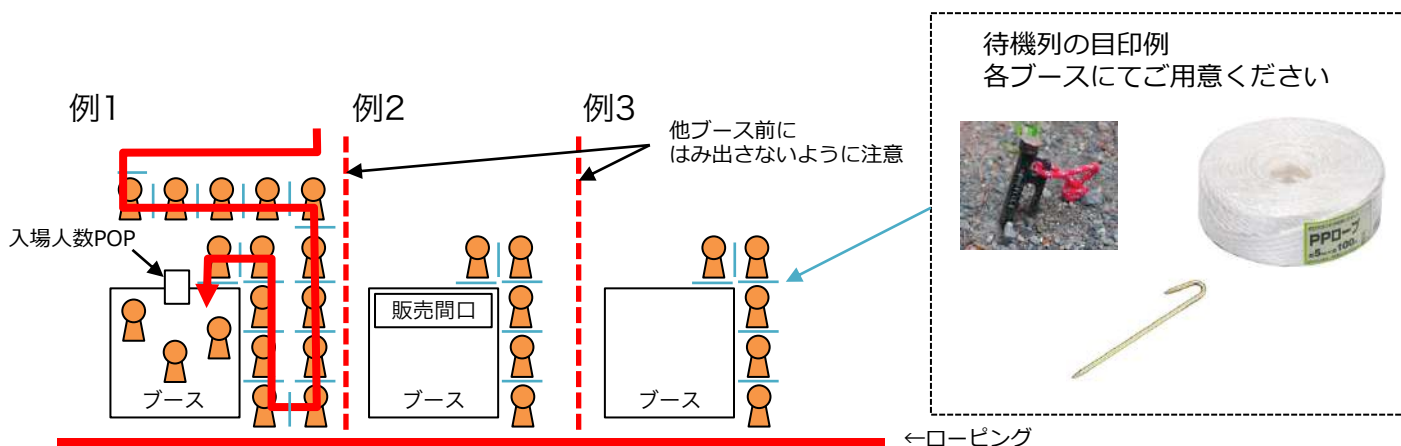
### 4. 接触確認アプリの登録

### 5. 通常受付業務

## 出展/店ブースでの来場者対応

※協賛出展要項より抜粋。マーケット、ワークショップ、飲食出店、キッズフィールド、コンテンツはこれに準ずること。

- 感染防止対策装備について
  - ・マスクは必ずご着用ください。マスク着用が無い場合は会場にご入場いただけません。
- 飛沫に関してご留意ください。
  - ・飛沫を抑えることへの配慮をお願いいたします。
  - ・大声での呼び込みやブース内にて至近距離での会話を控えるようお願いいたします。
- ブースの密を避けるため、入場制限を想定とした運用をお願いいたします。
  - ・ブース内に来場者を引き込む運用の場合、各社にてブース内の入場人数を設定ください。
  - ・ブースに掲示できる共通フォーマットPOPを作成いたしますので、必ずブース前にご掲出ください。
- ・入場制限などのため、ブース前には待機列用の目印を各社にて作成ください。待機列は1列でブース側から見て向かって右側に統一します。(下図参照)
  - ・来場者が自主的に間隔を設けて列を作っていただくために、ペグや釘、PPロープなどで目印をお作りください。(例3)
  - ・また、待機列は自社ブースの周りのみといたします。他のブース前や共有スペースでの待機列は、ご遠慮ください。
  - ・ブース内に来場者を引き込まない運用の場合も、同様にブース前に人が溜まらないよう、列整目印作成をお願いいたします。(例2)



- 密にならない運営を心がけてください
  - ・人と人との間隔(1m程度)、または最低限人と人が接触しない間隔を保ってください。
  - ・この状態が保てない場合、ブース内の入場制限を行ってください。
- ワークショップを行う際
  - ・当日ブースでの予約制の採用をお願いします(予約がなければ随時参加可)。
  - ・予約制を実施するための整理券などを事前にご用意ください。
  - ・着席する場合は席と席の間を、一席分あけて、椅子の設置をしてください。
  - ・ワークショップを開始前と終了後の2度スタッフからアルコール消毒液で手指の除菌を促してください。
  - ・スタッフと来場者とも、マスク着用をお願いします。
  - ・道具を使う場合には、ワークショップの事前と事後のアルコール消毒液で除菌をお願いします。
  - ・直接肌に触れるコンテンツの場合には、ゴム手袋の着用をお願いします。破れた場合には必ず取り替えをお願いします。
- 来場者がブース内へ入場する際
  - ・マスク着用のチェックを行ってください。
  - ・会場への入場の際チェックをしておりますが、着用が無い場合は、マスクをつけるよう注意喚起をしてください。
  - ・手指消毒設備の設置を推奨いたします。
- 消毒について
  - ・高頻度接触(展示品、手すり、椅子、テーブル、タブレット等)部分は定期的に消毒を行ってください。商談等をする場合、対面を避けるか、アクリル板の仕切りやフェイスシールド着用等、感染拡大防止策の強化をお願いいたします。また、各自の手指消毒用にアルコールなどをご持参ください。
- 販売に関して
  - ・現金受け渡しの際に生じる感染リスクを軽減するため、なるべくキャッシュレス決済に対応をお願いいたします。やむを得ず現金決済を行う場合は、キャッシュトレイを使用し、直接肌が触れないようにご配慮をお願いいたします。
- 注意喚起を行ってください
  - ・ブース内の来場者に対して、マスク着用、ソーシャルディスタンスを保つよう、注意喚起してください(共通の注意喚起のPOPを作成します)。

**消** : 消毒液

**検** : 検温ポイント

今後更新予定  
別途備品集計リスト作成

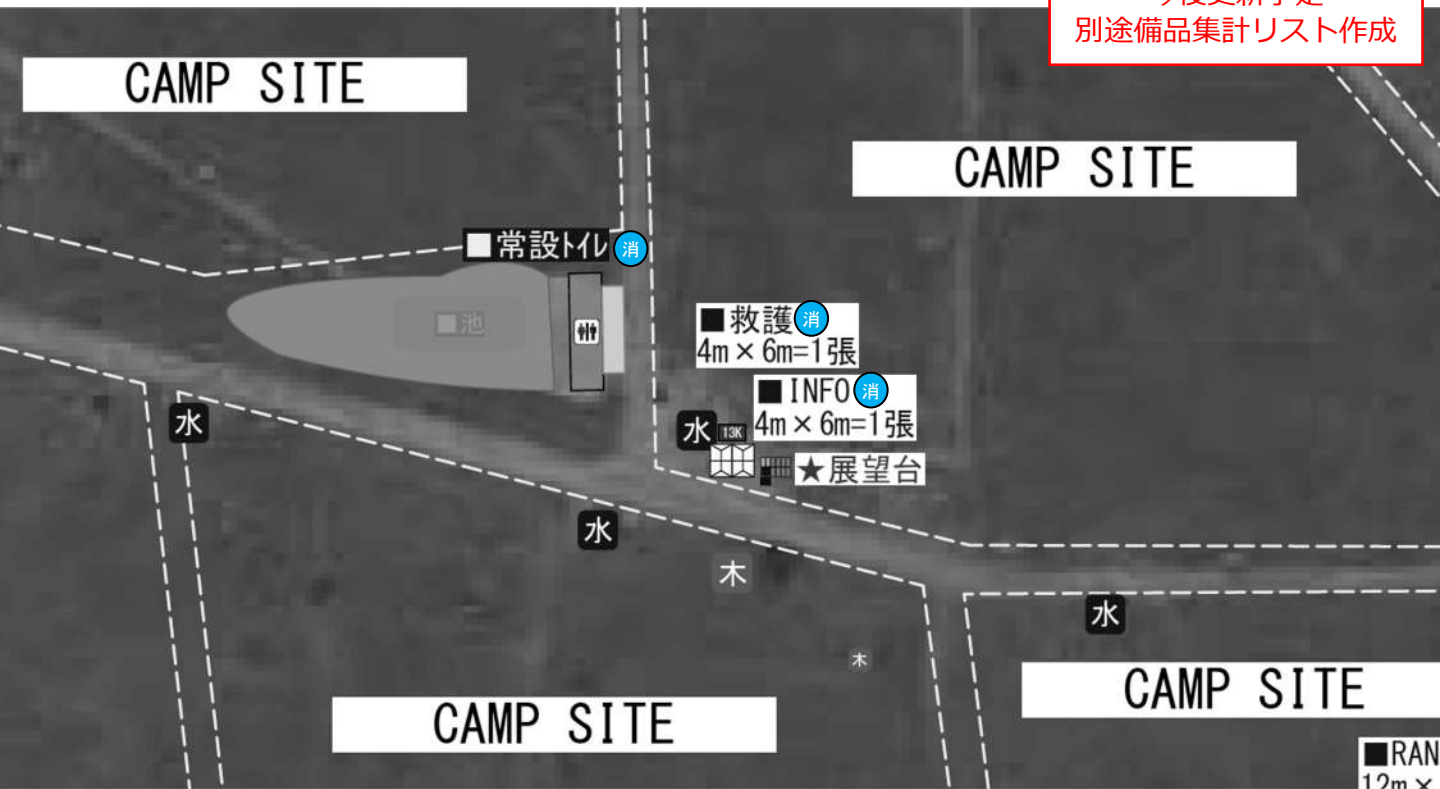


場所	アイテム	数量	手配先
エントランス	消毒液	2個	(株)三栄
	非接触検温計	5台	(株)三栄
	フェイスシールド	20個	(株)三栄
	マスク	1箱 50枚 入り想定	(株)三栄
	使い捨て手袋	1箱 100枚 入り想定	(株)三栄
	机等備品消毒用アイテム (消毒液+ぞうきん)	一式	(株)三栄
毛無山荘 入口	消毒液	1個	(株)三栄
まほろば 入口	消毒液	1個	(株)三栄
まほろば 屋内	ソロテント	30	(株)三栄
翠山荘 入口	消毒液	1個	(株)三栄
柏 入口	消毒液	1個	(株)三栄
牛舎トイレ 男女入口	消毒液	2個	(株)三栄

場所	アイテム	数量	手配先
ふもと村	消毒液	4個	(株)三栄
	非接触検温計	2台	(株)三栄
	フェイスシールド	5個	(株)三栄
	マスク	1箱 50枚 入り想定	(株)三栄
	使い捨て手袋	1箱 100枚 入り想定	(株)三栄
	机等備品消毒用アイテム (消毒液+ぞうきん)	一式	(株)三栄

消 : 消毒液

今後更新予定  
別途備品集計リスト作成



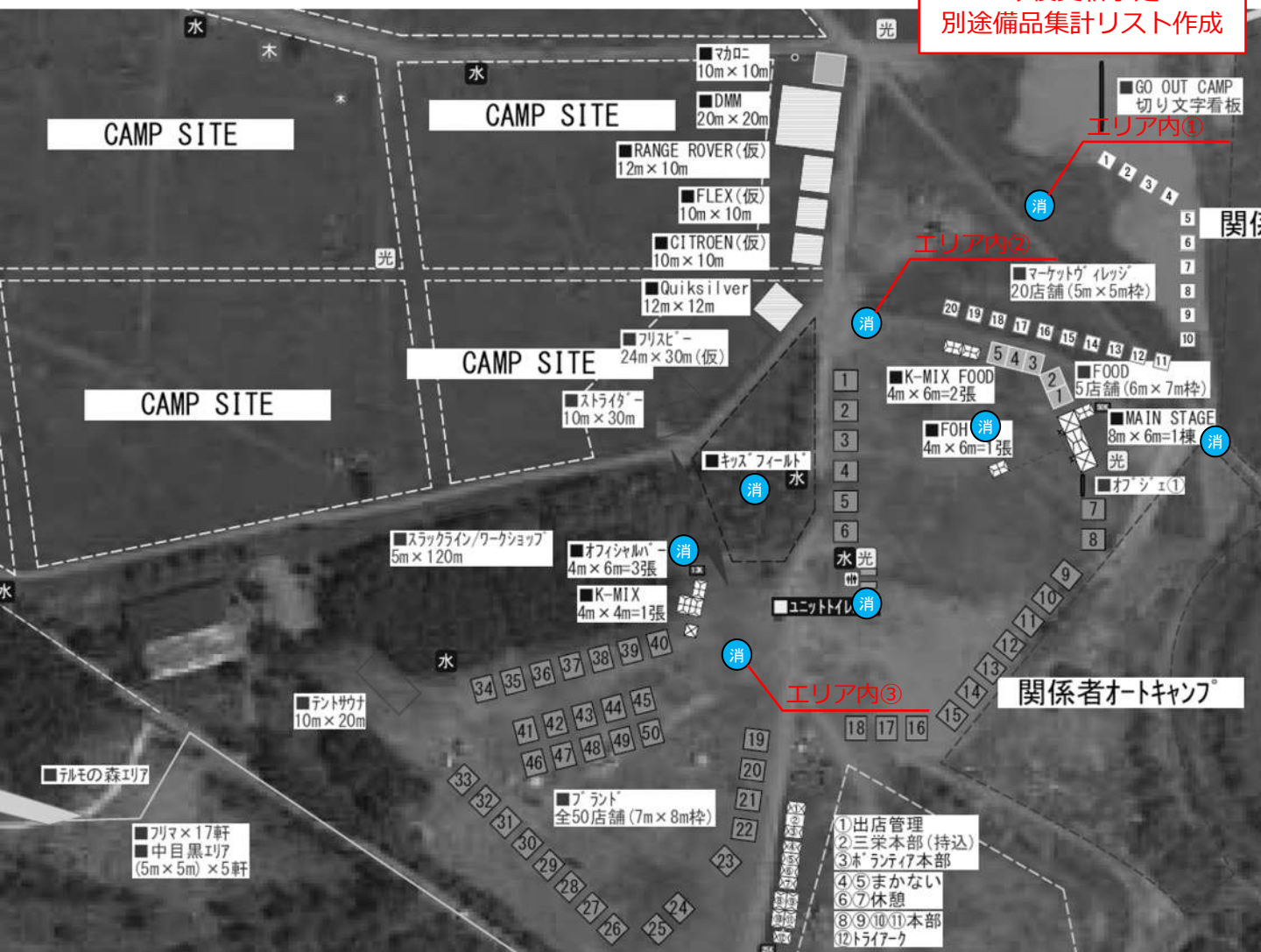
場所	アイテム	数量	手配先
INFO	消毒液	2個	(株)三栄
	非接触検温計	1台	(株)三栄
	フェイスシールド	20個	(株)三栄
	マスク	1箱 50枚 入り想定	(株)三栄
	使い捨て手袋	1箱 100枚 入り想定	(株)三栄
	机等備品消毒用アイテム (消毒液+ぞうきん)	一式	(株)三栄
救護	消毒液	2個	(株)三栄
	非接触検温計	1台	(株)三栄
	フェイスシールド	10個	(株)三栄
	マスク	1箱 1箱50枚 入り想定	(株)三栄
	使い捨て手袋	1箱 1箱100枚 入り想定	(株)三栄
	机等備品消毒用アイテム (消毒液+ぞうきん)	一式	(株)三栄
	脇差し 検温計	2個	(株)三栄
	防護服	2着	(株)三栄
通常救護備品	一式	(株)三栄 オフィス モリ	
中央草原トイレ 男女入口	消毒液	2個	(株)三栄

※オフィスモリ  
森氏と要相談  
(担架等例年用意し  
ている備品も確認)



消：消毒液 ※各ブース：手指消毒用の消毒液等を持参

今後更新予定  
別途備品集計リスト作成



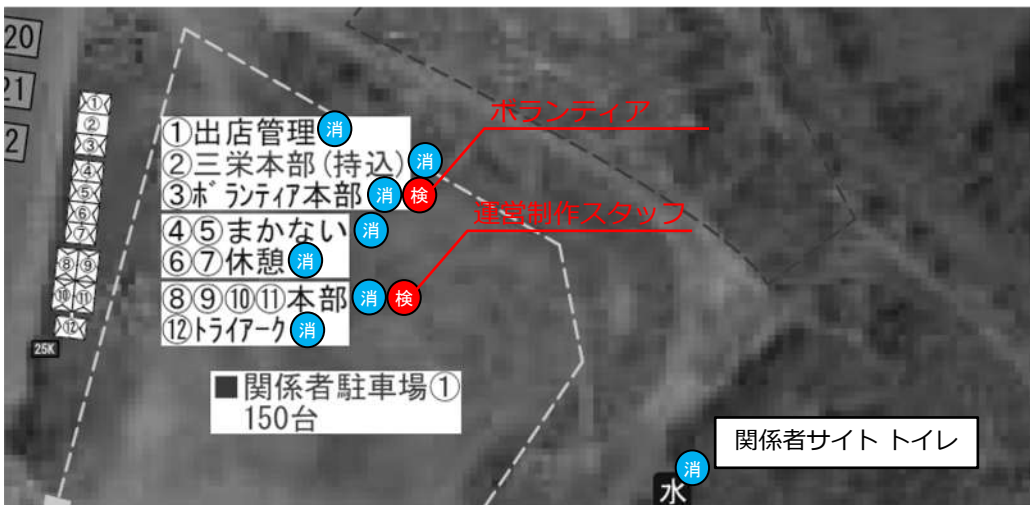
場所	アイテム	数量	手配先
GO OUT STAGE	消毒液	5個	(株)三栄
	非接触検温計	1台	(株)三栄
	マスク	1箱 50枚 入り想定	(株)三栄
	使い捨て手袋	1箱 100枚 入り想定	(株)三栄
	机等備品消毒用アイテム (消毒液+ぞうきん)	一式	(株)三栄
	手洗い用設備 (コック付きポリタンク +バケツ+ポリタンク)	2セット	eg
物販	消毒液	1個	(株)三栄
エリア内①~③	消毒液	3個	(株)三栄
オフィシャルバー	消毒液	2個	(株)三栄
	机等備品消毒用アイテム (消毒液+ぞうきん)	一式	(株)三栄
富士山トイレ 男女入口	消毒液	2個	(株)三栄

場所	アイテム	数量	手配先
キッズフィールド コンテンツ管理	消毒液	2個	(株)三栄
	非接触検温計	2台	(株)三栄
	マスク	1箱 50枚 入り想定	(株)三栄
	使い捨て手袋	1箱 100枚 入り想定	(株)三栄
	机等備品消毒用アイテム (消毒液+ぞうきん)	一式	(株)三栄

**消** : 消毒液

**検** : 検温ポイント ※1

今後更新予定  
別途備品集計リスト作成



※1  
・運営制作スタッフ：  
4/21(水)～23(金)、26(月)：運営本部にて稼働開始前に検温。  
4/24(土)～25(日)：各セクションチーフ=健康管理者がセクション内スタッフの検温を実施  
(24(土)8:30開場前 / 25(日)稼働開始前) 12時を目安に運営本部へ報告。

※施工業者=OMNIスタッフは、会場設置健康管理者に実施の上、運営本部へ報告。

・ボランティアスタッフ：ボランティア休憩所にて、ボランティア管理健康管理者が実施。

・出演者：入場時、関係者受付にて、出演者及び出演者スタッフ全員に対し検温を実施。

・出店者：  
4/23(金)、24(土)：入場時に関係者受付にて検温を実施。  
4/24(土)～25(日)：営業開始前までに、出展管理にて検温を実施。

・他関係者：  
4/23(金)、24(土)：入場時に関係者受付にて検温を実施。  
4/24(土)～25(日)：稼働開始前までに、主催健康管理者に検温を実施。

場所	アイテム	数量	手配先
出展管理	消毒液	1個	(株)三栄
	非接触検温計	4台	(株)三栄
	マスク	1箱 50枚 入り想定	(株)三栄
	使い捨て手袋	1箱 100枚 入り想定	(株)三栄
	机等備品消毒用アイテム (消毒液+ぞうきん)	一式	(株)三栄
三栄本部	消毒液	1個	(株)三栄
	非接触検温計	1台	(株)三栄
	机等備品消毒用アイテム (消毒液+ぞうきん)	一式	(株)三栄
ボランティア本部	消毒液	2個	(株)三栄
	非接触検温計	1台	(株)三栄
	マスク	1箱 50枚 入り想定	(株)三栄
まかない / 休憩所	机等備品消毒用アイテム (消毒液+ぞうきん)	一式	(株)三栄
	消毒液	3個	(株)三栄

場所	アイテム	数量	手配先
運営本部 予備在庫数含む	消毒液	6個	(株)三栄
	非接触検温計	5台	(株)三栄
	フェイスシールド	30個	(株)三栄
	マスク	4箱 1箱50枚 入り想定	(株)三栄
	使い捨て手袋	2箱 1箱100枚 入り想定	(株)三栄
	机等備品消毒用アイテム (消毒液+ぞうきん)	一式	(株)三栄
	脇差し 検温計	2個	(株)三栄
	防護服	2着	(株)三栄
	抗原検査キット	30	(株)三栄
トライーク 休憩所	消毒液	1個	(株)三栄
	机等備品消毒用アイテム (消毒液+ぞうきん)	一式	(株)三栄
関係者受付	消毒液	2個	(株)三栄
	非接触検温計	4台	(株)三栄
	フェイスシールド	10個	(株)三栄
	マスク	1箱 50枚 入り想定	(株)三栄
	使い捨て手袋	1箱 100枚 入り想定	(株)三栄
	机等備品消毒用アイテム (消毒液+ぞうきん)	一式	(株)三栄
関係者サイト トイレ	消毒液	1個	(株)三栄

サイン作成後更新予定